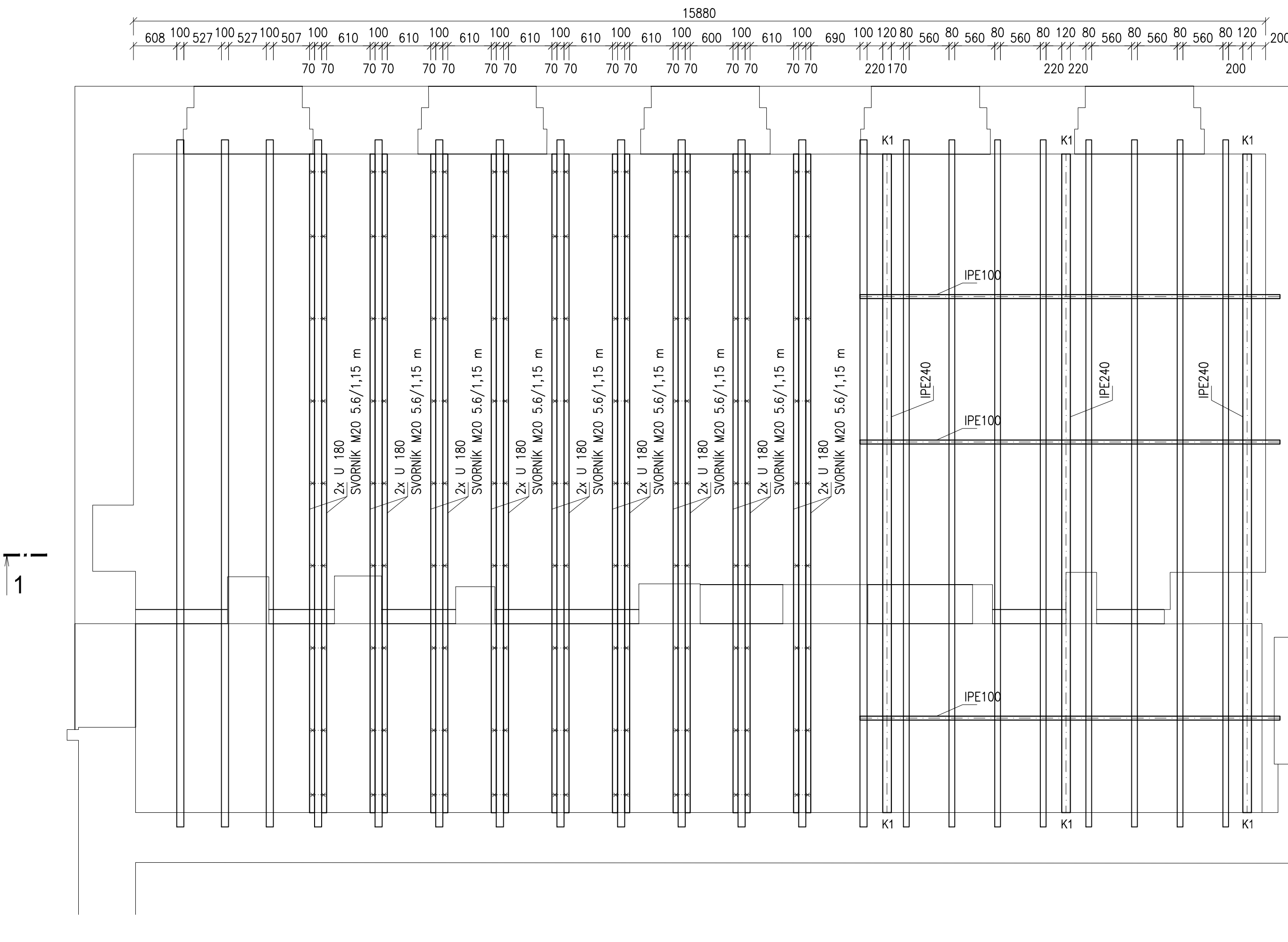
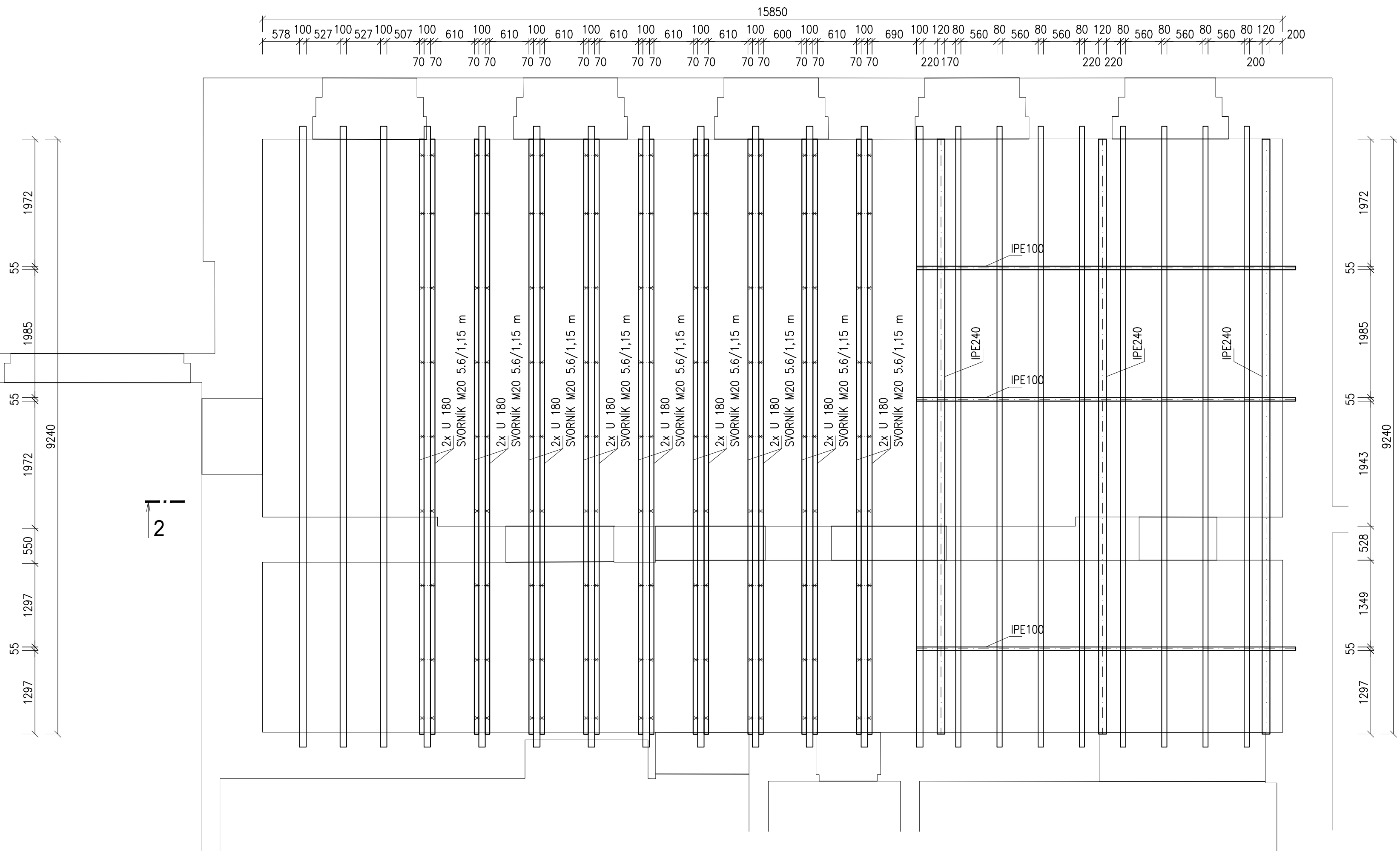
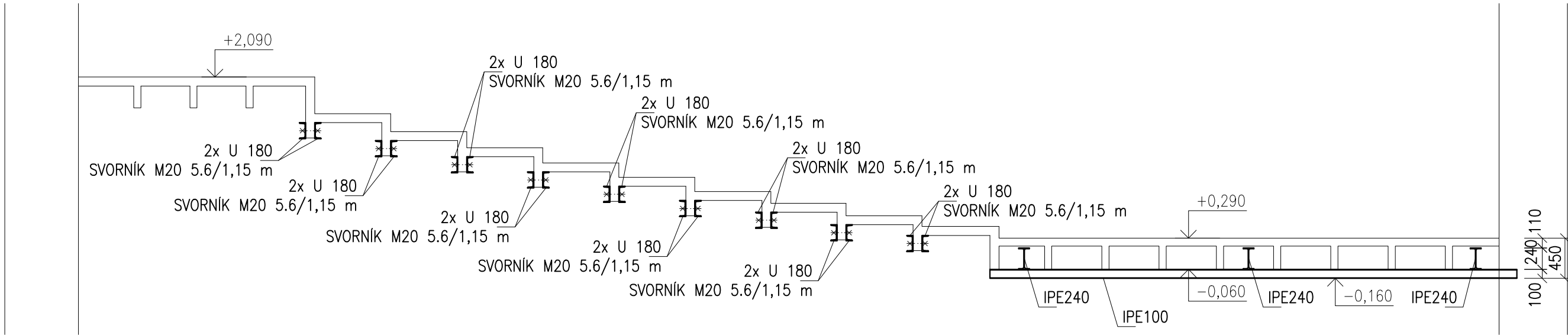


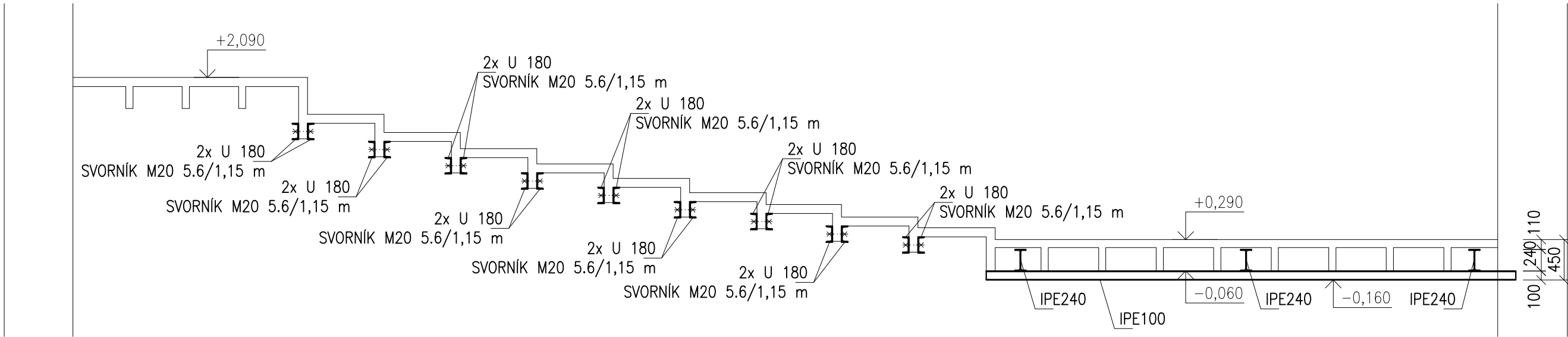
ZESÍLENÍ STROPU NAD 1.PP
PŮDORYS M1:50



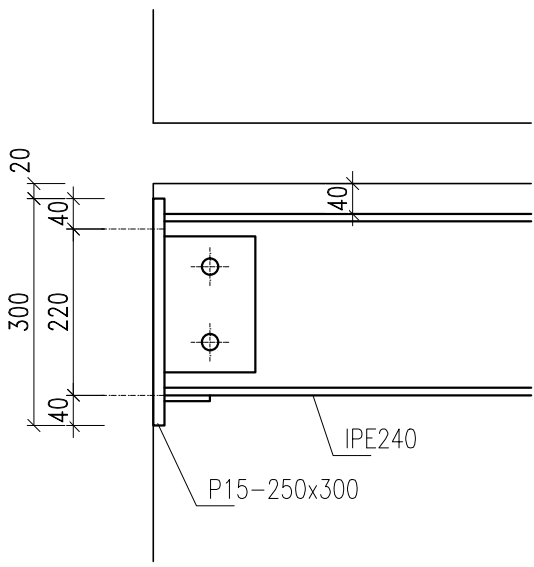
ŘEZ 1
M1:50



ŘEZ 2
M1:50



DETAIL KOTVENÍ K1
ŘEZ M 1:10



VÝPIS OCELI

KS	NÁZEV	JEDNOTKOVÁ	CELKOVÁ	JEDNOTKOVÁ	JEDNOTKOVÁ	CELKOVÁ	NÁTĚROVÁ	OZNAČENÍ
		DĚLKA mm	DĚLKA m (m²)	HMOTNOST kg/m (m³)	PLOCHA m²/m	HMOTNOST kg	PLOCHA m²	
Výkaz oceli								
36	U180	9240	332,64	22,00	0,61	7318,1	203,24	S 235
6	IPE240	9240	55,44	30,70	0,92	1702,0	51,12	S 235
6	IPE100	5900	35,40	8,10	0,40	286,7	14,16	S 235
					Celkem:	9306,8	268,52	
Rekapitulace materiálů:								
Výkaz oceli						9306,8kg	268,52 m²	
Celkem:						9306,8kg	268,52 m²	
Drobný a spojovací materiál: 10,0%						930,7kg	26,85 m²	
Celkem hmotnost (nátěrová plocha) OK:						10237,5kg	295,37 m²	

OCEL ŘADY S235

VÝROBNÍ SKUPINA OK "EXC2" DLE ČSN EN 1090

POVRCHOVÁ ÚPRAVA: - OTRYSKAT NA STUPEŇ SA 2,5

- NÁTĚROVÝ SYSTÉM DLE STUPNĚ KOROZNÍ AGRESIVITY
PROSTŘEDÍ C2 (NÍZKÁ)

POZNÁMKY:

- CELÁ OK ZESÍLENÍ JE SVAŘOVÁNÁ, MONTÁŽNÍ PŘÍPOJE JSOU SVAŘOVANÉ ČI ŠROUBOVANÉ, SVAŘY NAVRHNOUT NA PLNOU ÚČASNOST PŘÍPOJOVANÝCH PRVKŮ
- NEDĚLNOU SOUČÁSTÍ PROJEKTU JE TECHNICKÁ ZPRÁVA A STATICKÝ VÝPOČET
- JAKÉKOLIV ODCHYLKY OD TOHOTO PROJEKTU JE TŘEBA KONZULTOVAT SE STATIKEM
- PŘED VÝROBOU OK JE NUTNÉ DĚLAT PRVKŮ PŘÍSPŮSOBIT DLE SKUTEČNOSTI NA STAVBĚ
- OCELOVÉ KONSTRUKCE NUTNO DODATEČNĚ CHRÁNIT PROTI ÚČINKŮM POŽÁRU NAPŘ. NÁTĚREM DLE STAVEBNĚ ARCH. ŘEŠENÍ A PŮB
- OCELOVÉ KONSTRUKCE NA STYKU SE STÁVAJÍCÍMI ŽB KONSTRUKCEMI PODMAZAT CEMENTOVOU MALTOU
- TATO DOKUMENTACE NESLŮŽÍ PRO REALIZACI STAVBY, JE NUTNO ZPRACOVAT NAVAZUJÍCÍ STUPNĚ PD
- TATO DOKUMENTACE NENAHRAŽUJE DILENSKOU DOKUMENTACÍ

Revize	Datum	Jméno	Podpis	Popis revize

Generální projektant:			<div><div><div>P</div><div>A</div><div>K</div></div><div><div>PROJEKČNÍ AGENCYA POKORNY KANCELÁŘ DPL, s.r.o.</div><div>ING. ARCH. VITOLD POKORNY GOSPELŮV MČ MO ŠANĚ</div><div>PAKOVKY,ČZ VITOLD POKORNY T +420 941 912 226 F +420 941 912 297</div></div></div>	
Hl. inženýr projektu		Ing.Hana Svobodová	<i>Huryta</i>	
Zodp. projektant		Ing.Ladislav Huryta	<div><div><div>H</div><div>HURYTA</div><div>STAVBA A REKONSTRUKCE STAVB</div><div>BRNO, SOUKAŠOVA 102/10</div><div>tel. +420 541 402 711</div><div>email: hurtyahuryta.cz</div></div></div>	
Vypracoval		Ing.Vlastislav Konečný		
Investor		MU, Žerotínovo náměstí 617/9, 601 77 Brno		
Stavba		Rekonstrukce posluhářen PrF v budově Právnické fakulty, Veverí 70, Brno	Stupeň Datum Formát Zak. č.	
Část		D.1.2 Stavebně konstrukční řešení	DVD 02/2019 5x A4 3319	
Název výkresu		Zesílení stropu nad 1.PP	Měřítko Č. výkresu Revize	
			1:50, 1:10 102 00	